

«УТВЕРЖДЕНО»

Глава Новохоперского
муниципального района
Воронежской области



В.Т. Петров

/В.Т. Петров/

20 февраля 2018 г.

Внесение изменений в СХЕМУ
РАЗМЕЩЕНИЯ РЕКЛАМНЫХ КОНСТРУКЦИЙ НА ТЕРРИТОРИИ
НОВОХОПЕРСКОГО МУНИЦИПАЛЬНОГО РАЙОНА
ВОРОНЕЖСКОЙ ОБЛАСТИ

«СОГЛАСОВАНО»

Временно исполняющий обязанности
руководителя департамента
имущественных и земельных
отношений Воронежской области



С.В. Юсупов

/С.В. Юсупов/

2 2018 г.

АДРЕСНАЯ ПРОГРАММА

№ п/п	Адрес установки и эксплуатации РК	№ РК на карте	Вид РК	Тип РК	Размер РК	Кол-во стор он РК	Общая площадь Информационного поля РК, кв.м.	Наименование Собственника или закладельца имущества к которому присоединяется РК	Кадастровый номер участка	Номер и дата выписки из ЕГРПН	При мечание
1	2	3	4	5	6	7	8	9	10	11	12
1	г. Новохоперск, ул. Плотникова, между ул. Чкалова и Иванова	1	стационарная	Щитовая установка	3,0х6,0	2	36,0 кв.м.				
2	г. Новохоперск, ул. Советская (рядом с магазином "Афадита")	2	стационарная	Щитовая установка	3,0х6,0	2	36,0 кв.м				
3	г. Новохоперск, ул. Советская (рядом с отделением сбербанка)	3	стационарная	Щитовая установка	3,0х6,0	2	36,0 кв.м				
4	г. Новохоперск, ул. Советская (между домами №104 и №106)	4	стационарная	Информационный щит	3,0х6,0	2	36,0 кв.м				
5	г. Новохоперск, ул. Плотникова (рядом со зданием хлебозавода)	5	стационарная	Щитовая установка	3,0х6,0	2	36,0 кв.м				
6	г. Новохоперск, ул. Советская (между домами №189 и №191)	6	стационарная	Информационный щит	3,0х6,0	2	36,0 кв.м				
7	г. Новохоперск, ул. Советская, напротив дома 125	7	стационарная	Щитовая установка	3,0х6,0	2	36,0 кв.м				
8	Р.п. Новохоперский, ул. Советская, напротив центрального рынка	8	стационарная	Щитовая установка	3,0х6,0	2	36,0 кв.м				

9	Троицкое сельское поселение Автомобильная дорога "Курск-Борисоглебск" - Новохоперск - с. Троицкое	9	стационарная	стелла	4x1,78	2	7,12		
10	Троицкое сельское поселение Автомобильная дорога "Курск-Борисоглебск" - Новохоперск	10	стационарная	стелла	4x1,78	2	7,12		

Схема размещения рекламных конструкций на территории Новохоперского муниципального района г. Новохоперск

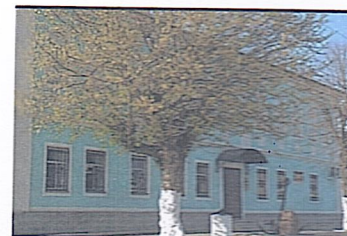
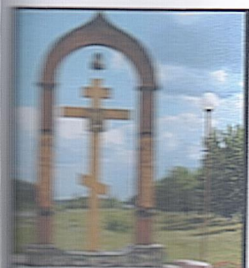
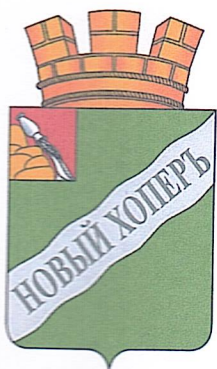
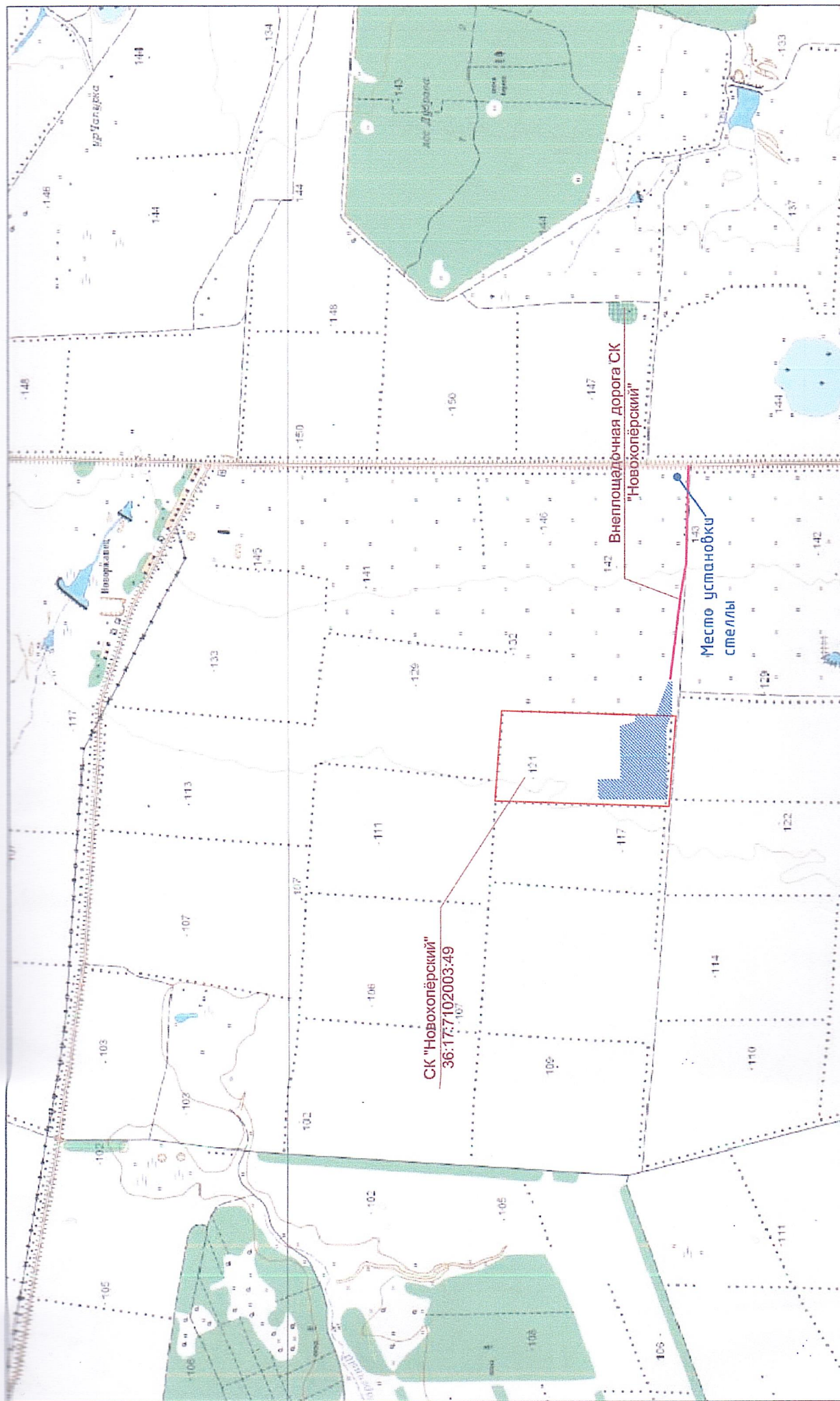


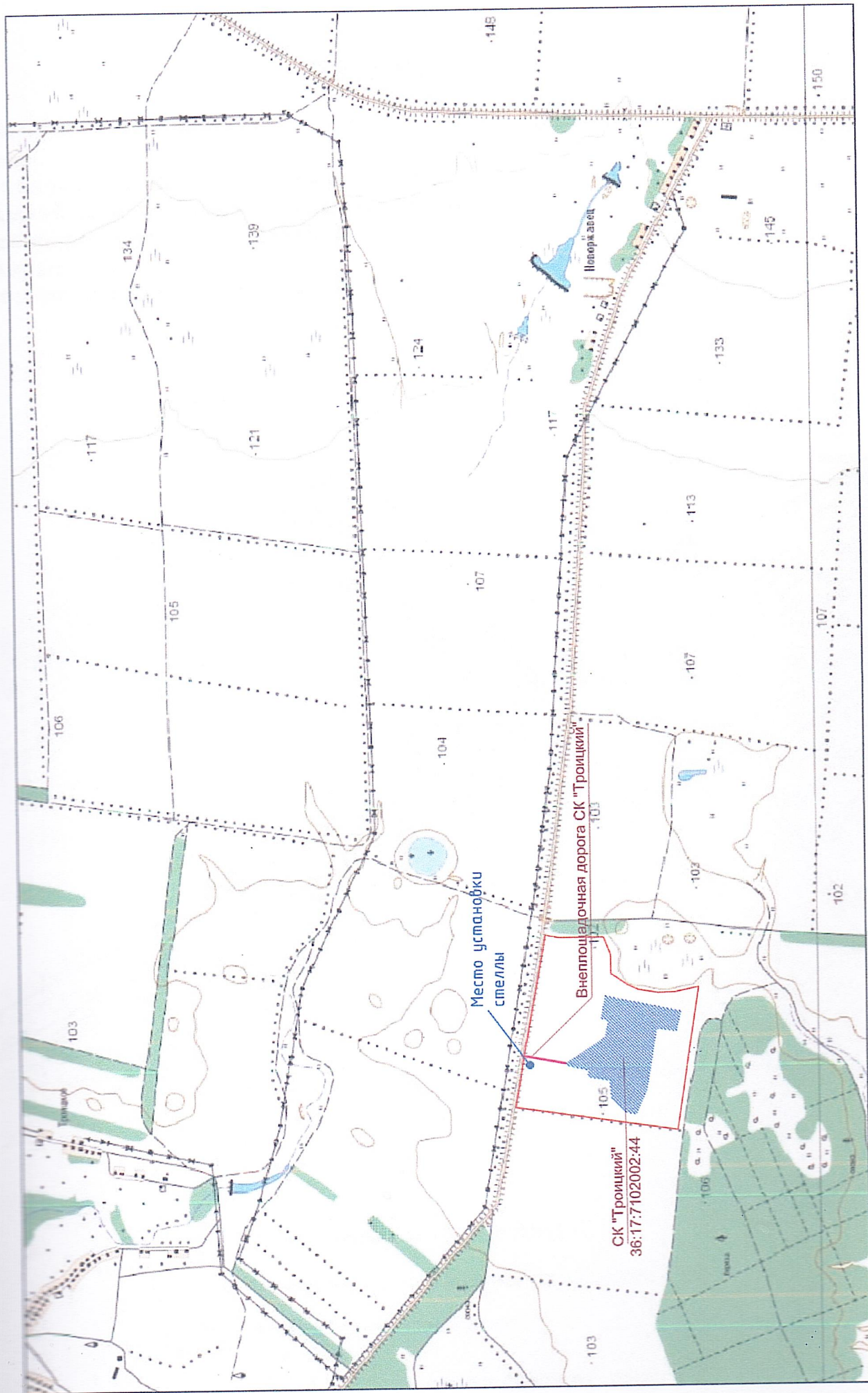
Схема размещения рекламных конструкций на территории Новохоперского муниципального района р.п. Новохоперский



Новохоперский район, Троицкое сельское поселение, южная часть кадастрового квартала 36:17:7102003, кадастровый номер 36:17:7102003:49



с/пункт комплекс "Троицкий", расположенной по адресу: Воронежская область, Новохоперский район, Троицкое сельское поселение, северо-восточная часть кадастрового квартала 36:17:7102002, кадастровый номер 36:17:7102002:44



Позиция №1

адрес размещения: г. Новохоперск, ул. Плотникова, в промежутке между ул. Чкалова и ул. Иванова

Ориентир: на расстоянии 5 м от края проезжей части

тип рекламной конструкции: щитовая установка 3,0х6,0м

Количество информационных полей: 2

Высота опоры: 4,5м

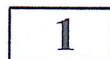
Площадь одного информационного поля: 18.0кв.м.

М 1:2000



82

Условные обозначения



номер позиции по схеме размещения РК



информационный щит



охранная зона линии связи от дороги

Позиция №1 (А)

Адрес размещения: г. Новохоперск, ул. Плехановки (в промежутке между ул. Челюва и Иванова)

Ориентир: на расстоянии 6 м от края проезжей части

Тип рекламной конструкции: пилоная установка 3,0х6,0м

Количество информационно-полей: 2

Высота опоры: 4,5м

Площадь одного информационного поля: 18,0 кв.м.



Участок расположен в населенном п. Покровское (в границах территории между ул. Чкалова и)
Земельный участок площадью 6 кв. м при площади части
земельного участка (конструктив) площадью 3,0 кв. м
Количество информационных знаков 12
Высота опоры 4,5 м
Площадь одного информационного знака: 18,0 кв. м.

**ЗДЕСЬ
МОЖЕТ БЫТЬ
ВАША РЕКЛАМА**



Позиция 2

Адрес размещения: ул. Советская (рядом с магазином "Афродита")

Ориентир: на расстоянии 7м от опоры ЛЭП.

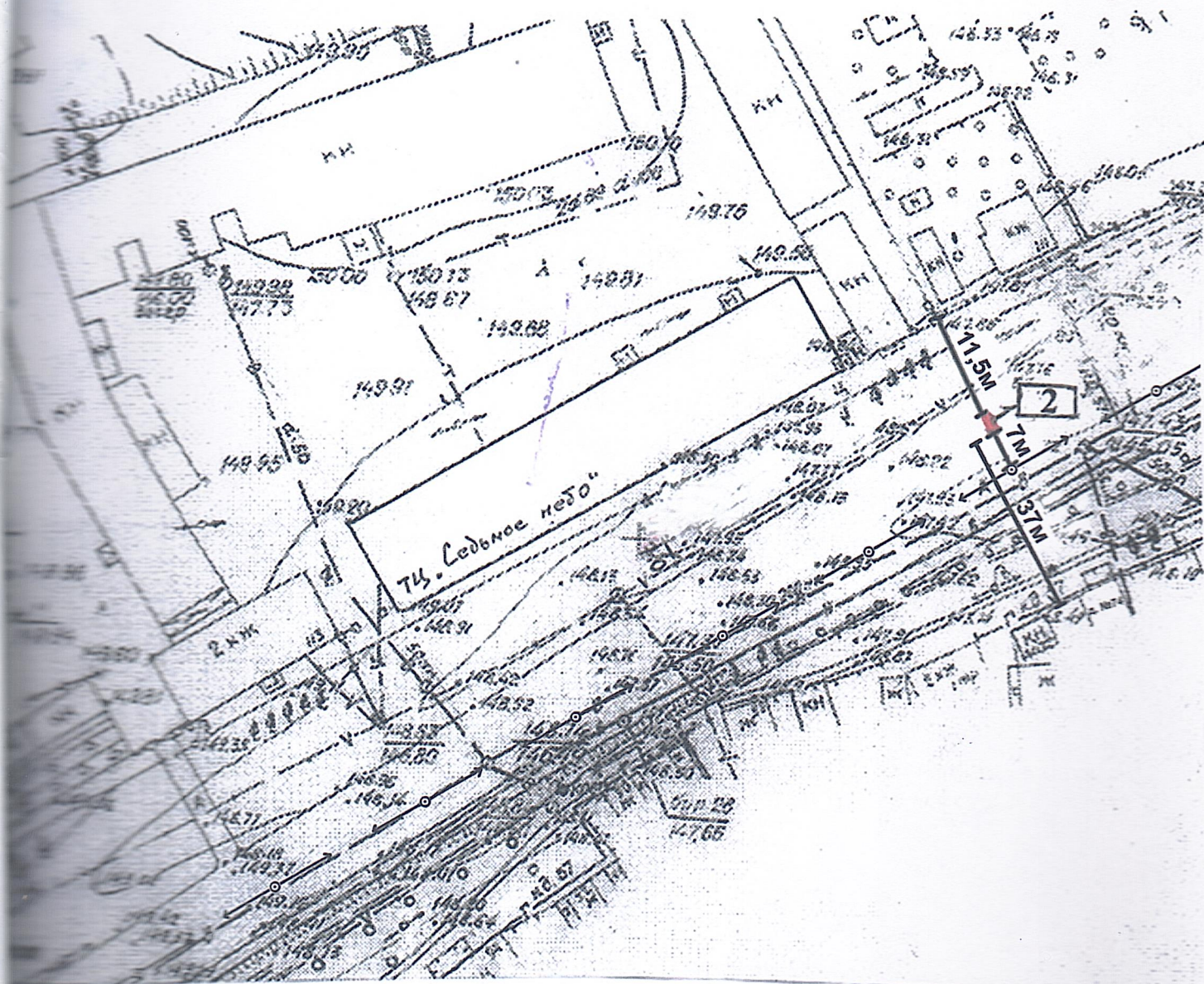
Тип рекламной конструкции: щитовая установка 3,0x6,0 м.

Количество информационных полей: 2

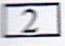

Высота опоры: 4,5 м.

Площадь одного информационного поля: 18,0 кв.м.

М 1:2000



Условные обозначения

-  - номер позиции по схеме размещения РК
-  - щитовая установка

Позиция 2 (А)

Адрес размещения: ул. Советская (рядом с магазином "Афродита")

Ориентир: на расстоянии 7 м от опоры ЛЭП.

Тип рекламной конструкции: щитовая установка 3,0 x 6,0 м

Количество информационных полей: 2

Площадь одного информационного поля: 18,0 кв.м

Высота опоры: 4,5 м



Тех. характеристики и описание:
Тип рекламной конструкции: щитовый
Ширина конструкции: 3,0 м
Высота конструкции: 6,0 м
Площадь информаций: 18,0 кв.м
Высота опоры: 4,5 м

ЗДЕСЬ
МОЖЕТ БЫТЬ
ВАША РЕКЛАМА



Позиция 3

Адрес размещения: ул. Советская (рядом с отделением сбербанка).

Ориентир: на расстоянии 7 м от опоры ЛЭП.

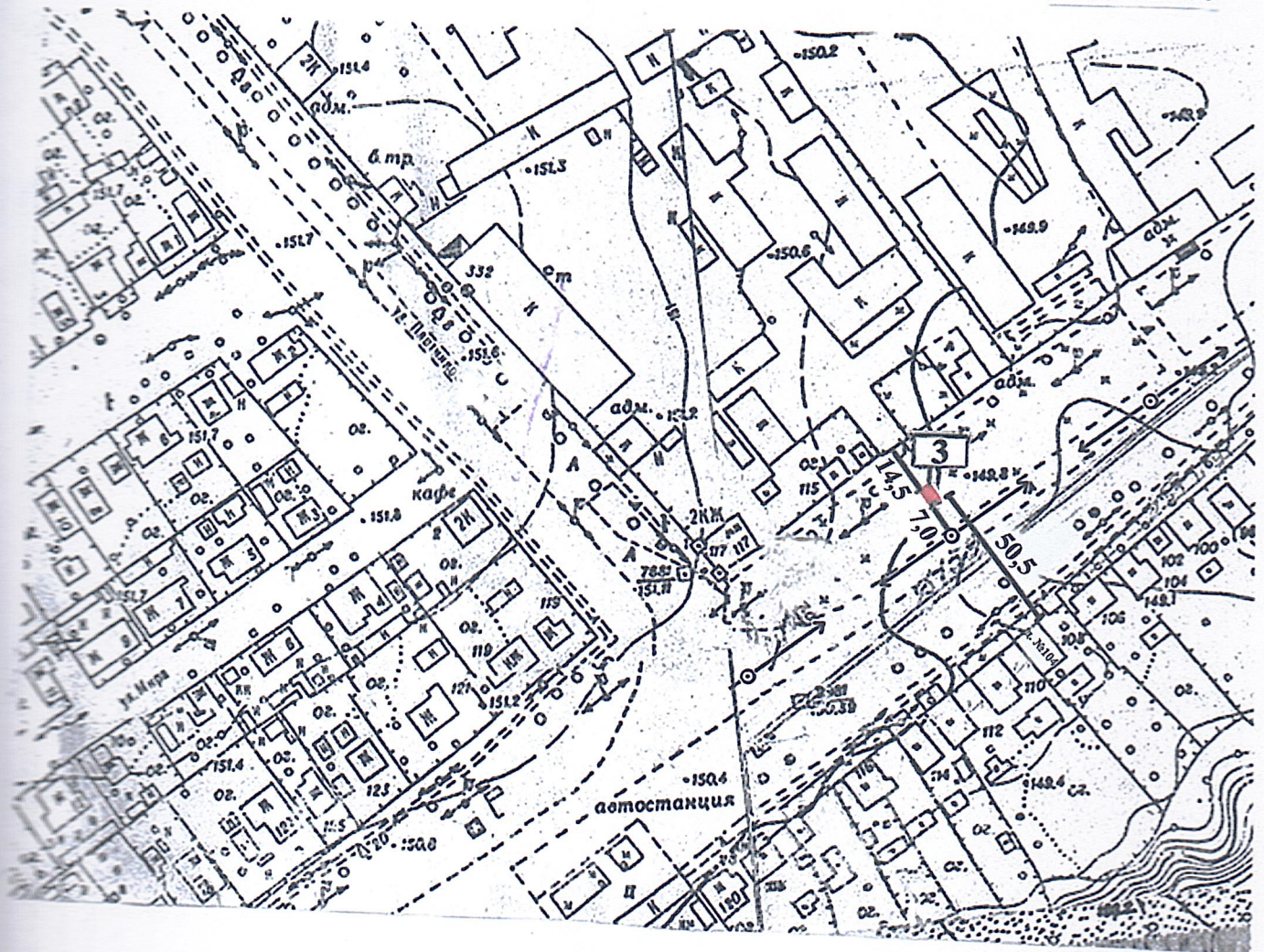
Тип рекламной конструкции: щитовая установка 3,0x6,0 м.

Количество информационных полей: 2

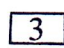

Высота опоры: 4,5 м.

Площадь одного информационного поля: 18,0 кв.м.

М 1: 2000



Условные обозначения

-  - номер позиции по схеме размещения РК
-  - щитовая установка

Позиция 3 (А)

Адрес размещения: Ул. Саватская (рядом с отделением Сбербанка)

Ориентир: на расстоянии 7 м от опоры ЛЭП.

Тип рекламной конструкции: щитовая установка 3,0 x 6,0 м

Количество информационных полей: 2

Площадь одного информационного поля: 18,0 кв.м

Высота опоры: 4,5 м

ЗДЕСЬ
МОЖЕТ БЫТЬ
ВАША РЕКЛАМА



Позитив 3 (м)

Позитив 3 (Б)
Адрес размещения: ул. Советская (рядом в отделением Сбербанка)
Ориентир:

Тип рекламной конструкции: щитовая установка 3,0 x 6,0 м

Количество информационных полей: 2

Площадь одного информационного поля: 18,0 кв.м

Высота опоры: 4,5 м

и 7м от опоры ЛЭП.

ЗДЕСЬ
МОЖЕТ БЫТЬ
ВАША РЕКЛАМА



Позиция 4

Адрес размещения: ул. Советская (между домами №104 и №106)

Ориентир: на расстоянии 11м от края проезжей части

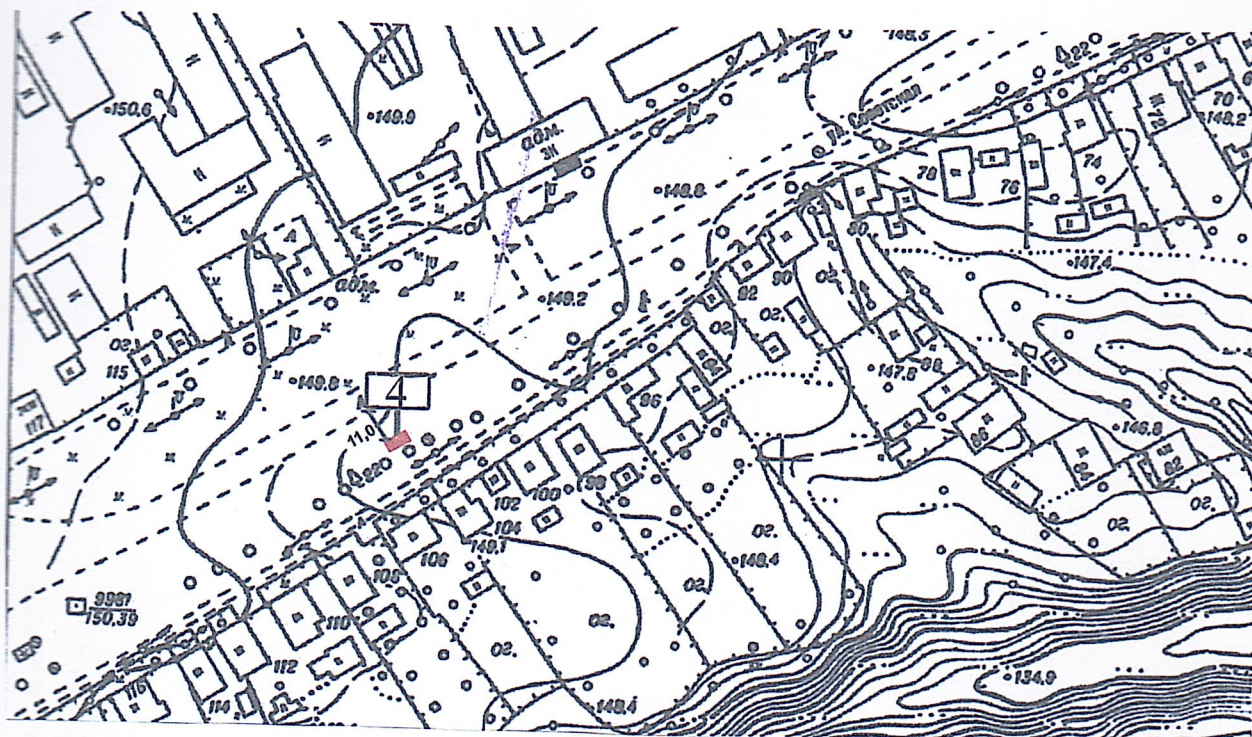
Тип рекламной конструкции: информационный щит 3,0х6,0 м.

Количество информационных полей: 2

Высота опоры: 4,5 м.

Площадь одного информационного поля: 18,0 кв.м.

М 1: 2000



Условные обозначения

- 4 - номер позиции по схеме размещения РК
- информационный щит

Таблица 4 (А)

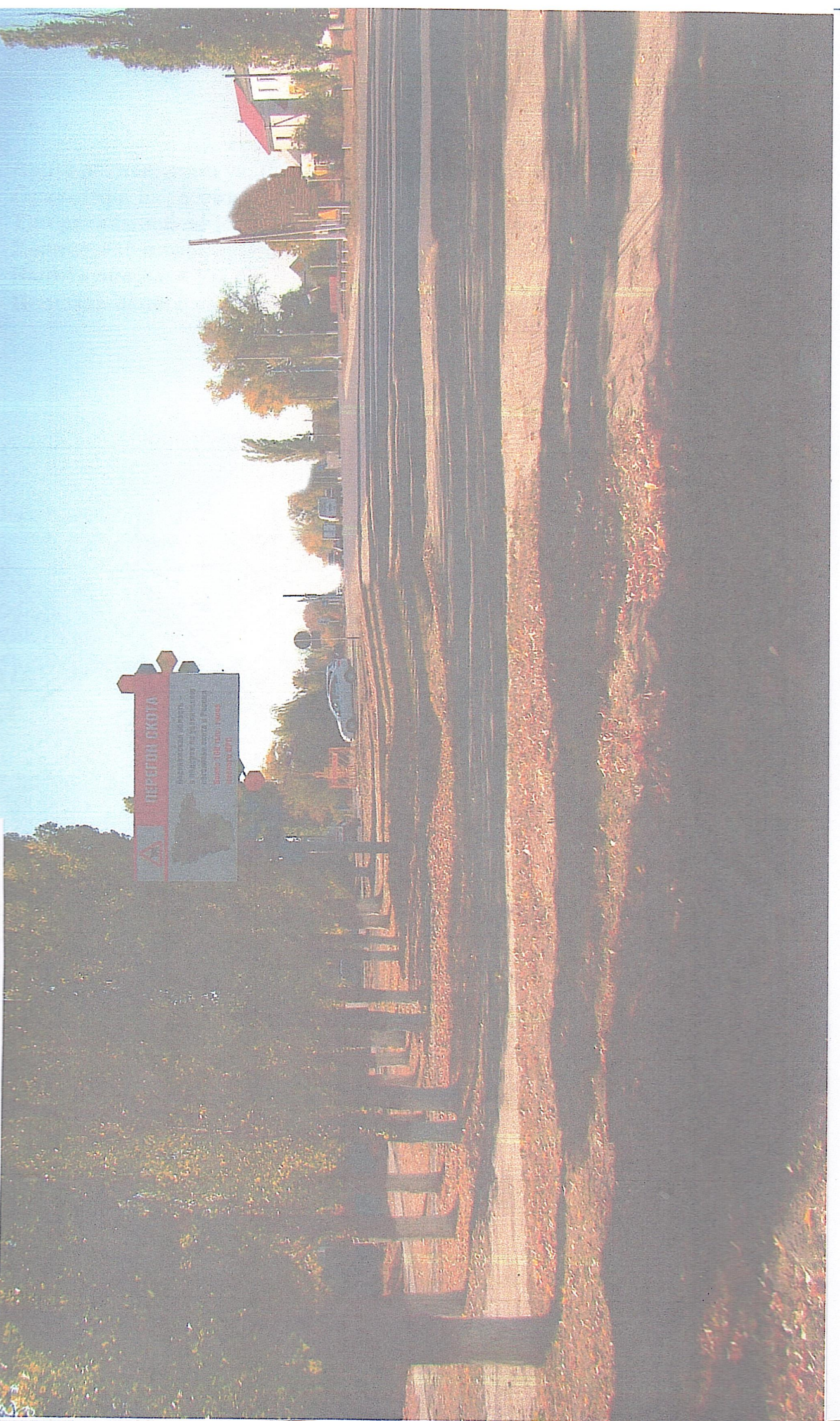
Адрес размещения: ул. Ставочки (между домами №104 и №106)
Ориентир: на расстоянии 1 м от края проезжей части
Тип рекламной конструкции: информационный щит 3,0х6,0 м.
Количество информационных полей: 2

Высота опоры: 4,5 м.

Площадь одного информационного поля: 18,0 кв.м.



Дерево на изображении: Уд. Гибискус (Между Асманов №104 и №106)
Уровень: на расстоянии 1 м от края проезжей части
Тип рекламной конструкции: информационный щит 3,0х6,0 м.
Количество информационных полей: 2
Высота опоры: 4,5 м.
Площадь одного информационного поля: 18,0 кв.м.



Позиция 5

Адрес размещения: ул. Плотникова (рядом со зданием хлебозвода)

Ориентир: на расстоянии 5 м от края проезжей части

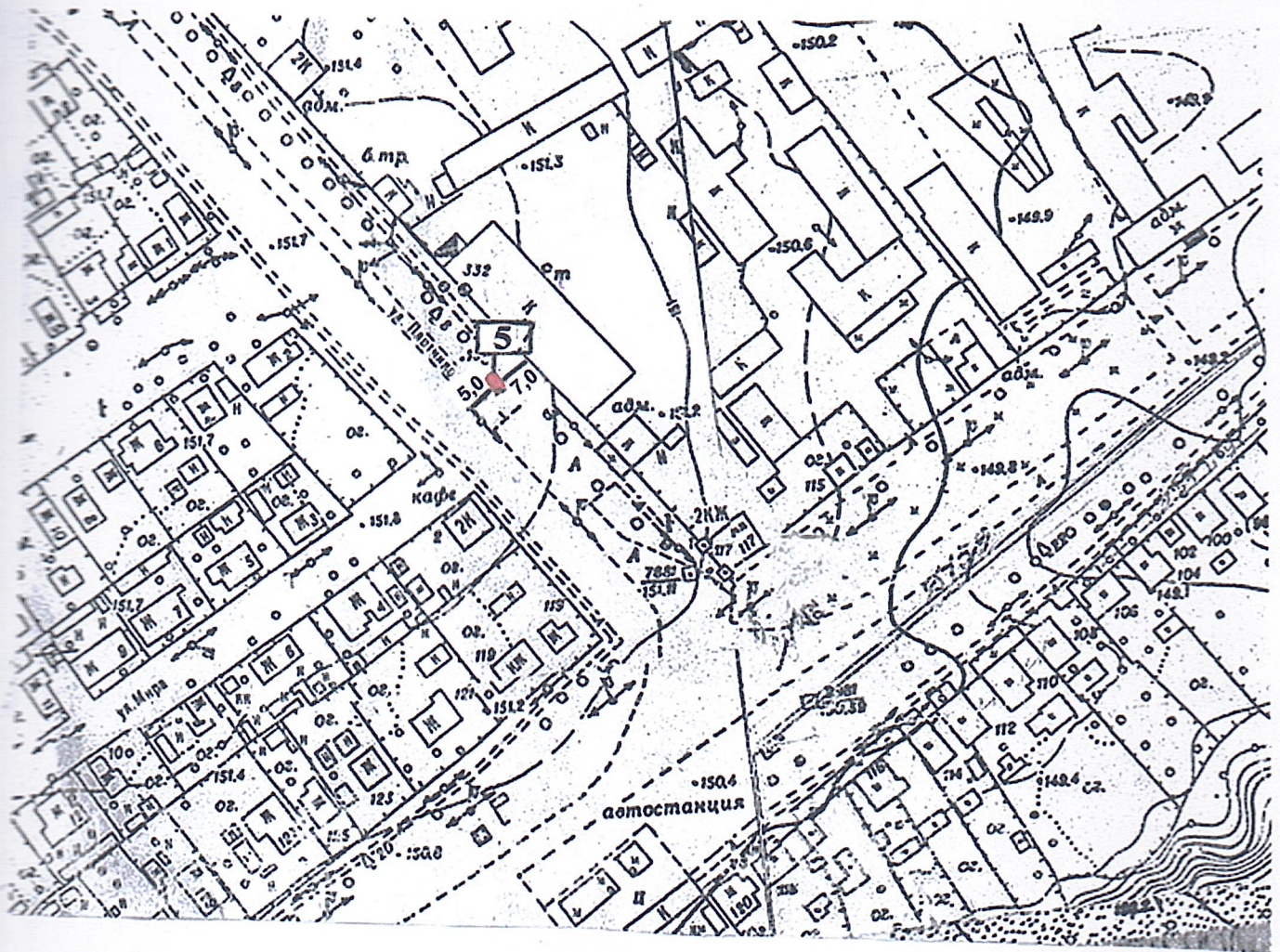
Тип рекламной конструкции: щитовая установка 3,0x6,0 м.

Количество информационных полей: 2

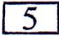

Высота опоры: 4,5 м.

Площадь одного информационного поля: 18,0 кв.м.

М 1: 2000



Условные обозначения

-  - номер позиции по схеме размещения РК
-  - щитовая установка

Адрес: г. Екатеринбург, ул. Троицкая (район от здания Сбербанка)
Стрелитори: на расстоянии 5м от проезжей части
Тип рекламной конструкции: щитовая установка 3,0 x 6,0 м
Количество информационных полей: 2
Площадь одного информационного поля: 18,0 кв.м
Высота опоры: 4,5 м

**ЗДЕСЬ
МОЖЕТ БЫТЬ
ВАША РЕКЛАМА**



Адрес размещения: ул. Громова (рядом со зданиями многоэтажных домов)
Средства: на расстоянии 5м от проезжей части
Тип рекламной конструкции: щитовая установка 3,0 x 6,0 м
Количество информационных полей: 2

Площадь одного информационного поля: 18,0 кв.м
Высота опоры: 4,5 м

ЗДЕСЬ
МОЖЕТ БЫТЬ
ВАША РЕКЛАМА



Позиция 6

Адрес размещения: ул. Советская (между домами №189 и №191)

Ориентир: на расстоянии 7м от края проезжей части

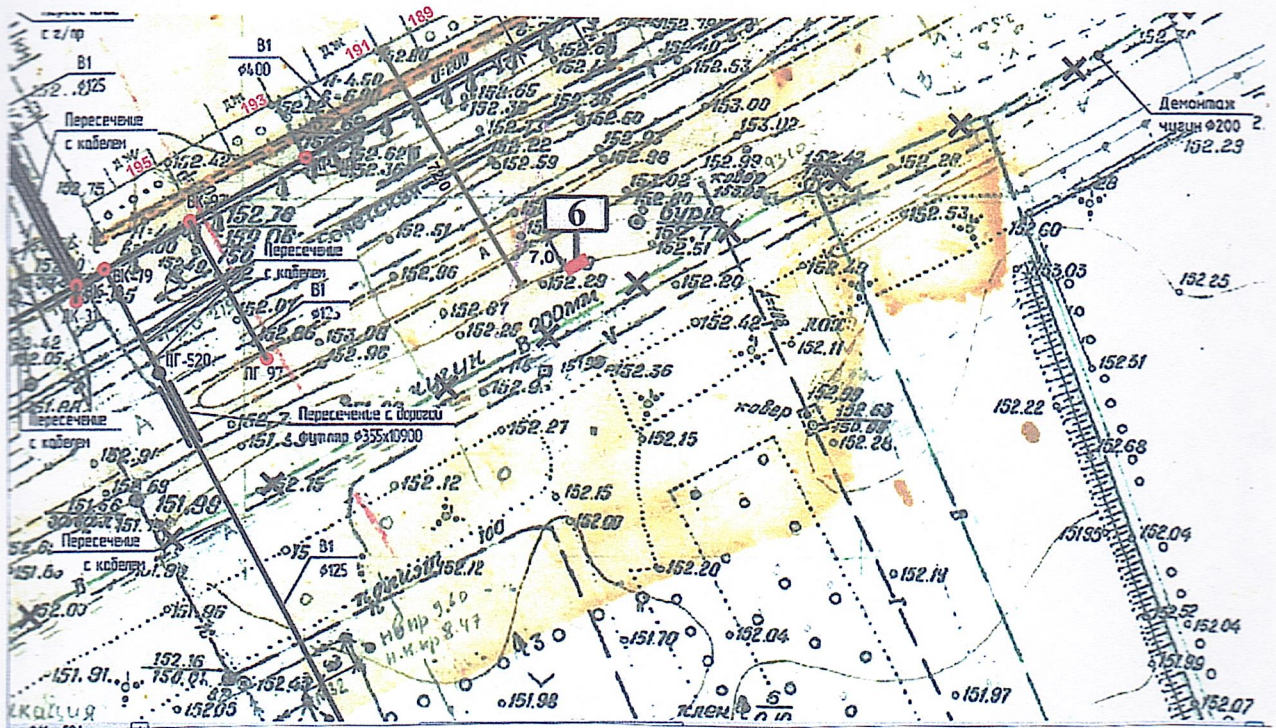
Тип рекламной конструкции: щитовая установка 3,0х6,0 м.

Количество информационных полей: 2

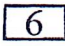

Высота опоры: 4,5 м.

Площадь одного информационного поля: 18,0 кв.м.

М 1: 2000



Условные обозначения

-  - номер позиции по схеме размещения РК
-  - информационный щит

Полиция в (А)

Адрес размещения: ул. Советская (между домами №109 и №101)

Ориентир: на расстоянии 7м от края проезжей части

Тип рекламной конструкции: щитовая установка 3,0х6,0 м.

Количество информационных полей: 2

Высота опоры: 4,5 м.

Площадь одного информационного поля: 18,0 кв.м.



Адрес размещения: ул. Советская (Искра) в м. Искра

Ориентир: на расстоянии 7 м от края проезжей части

Тип рекламной конструкции: щитовая установка 3,0х6,0 м.

Количество информационных полей: 2

Высота опоры: 4,5 м.

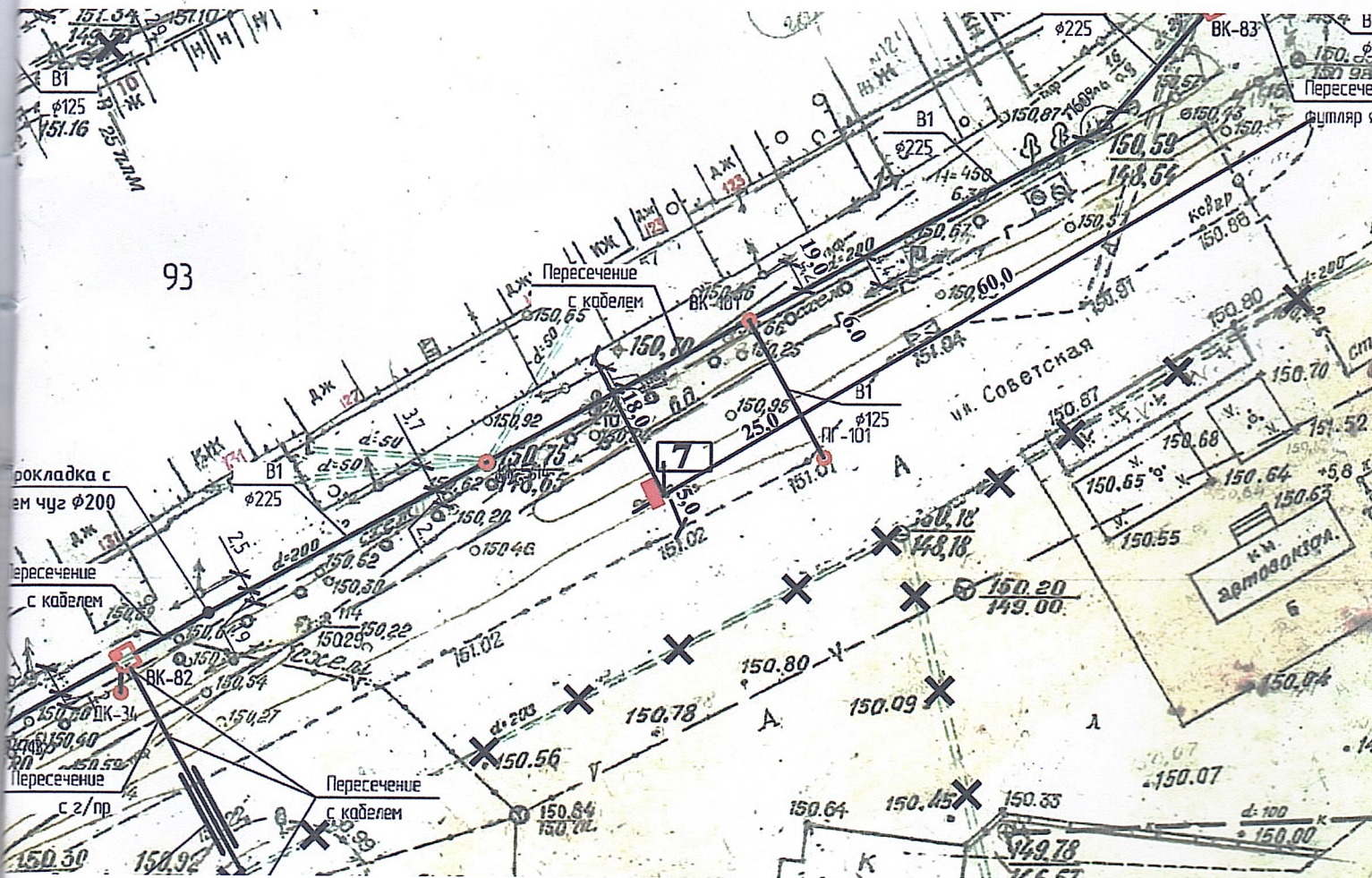
Площадь одного информационного поля: 18,0 кв.м.



Позиция №7

адрес размещения: г. Новохоперск, ул. Советская (напротив дома 125)
ориентир: на расстоянии 6 м от края проезжей части
тип рекламной конструкции: щитовая установка 3,0х6,0м
количество информационных полей: 2
высота опоры: 4,5м
площадь одного информационного поля: 18.0кв.м.

М 1:2000



Условные обозначения



номер позиции по схеме размещения РК



информационный щит

Адрес размещения: г.Новохоперск, ул. Советская (напротив дома №125)

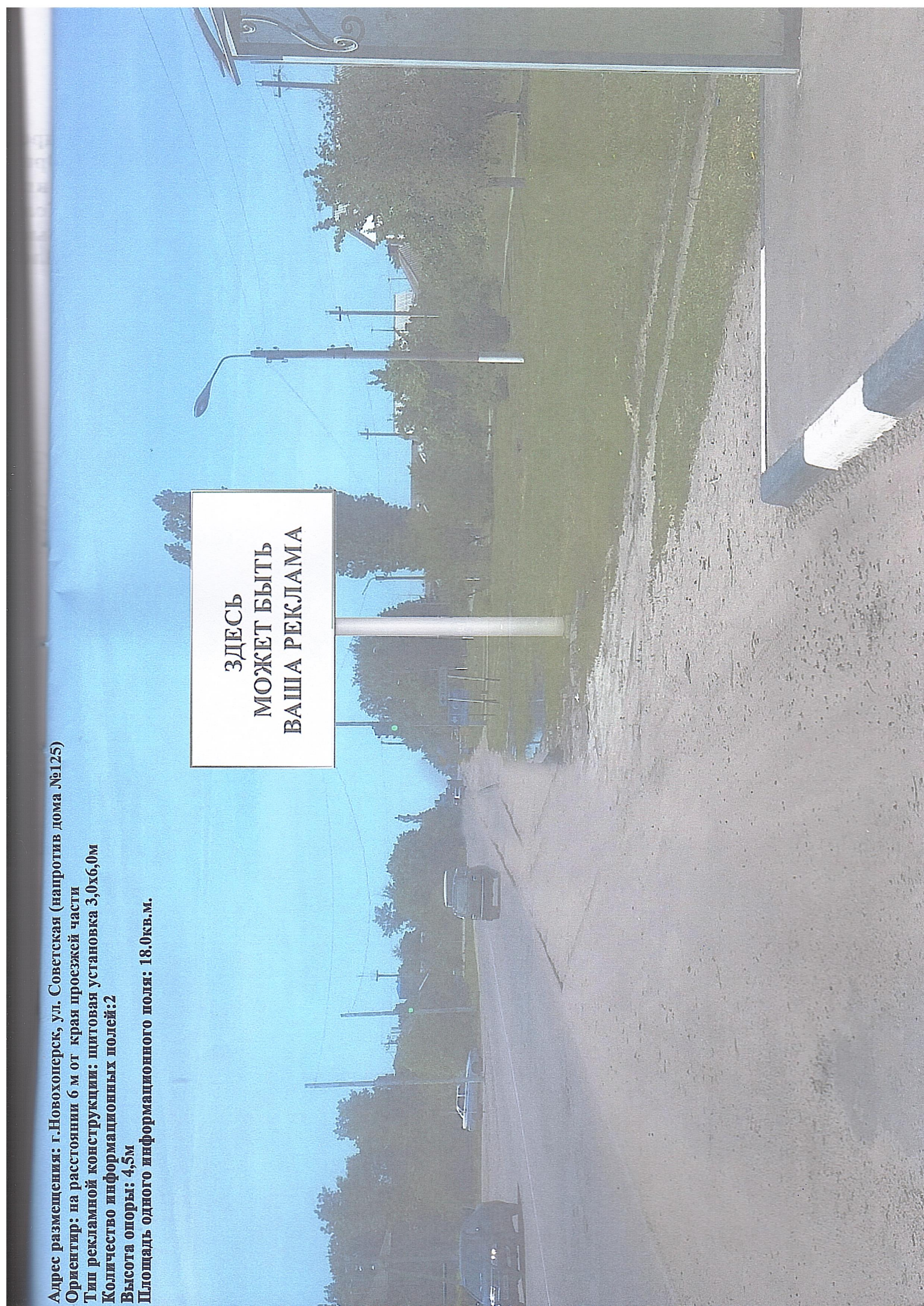
Ориентир: на расстоянии 6 м от края проезжей части

Тип рекламной конструкции: щитовая установка 3,0х6,0м

Количество информационных полей: 2

Высота опоры: 4,5м

Площадь одного информационного поля: 18.0кв.м.



**ЗДЕСЬ
МОЖЕТ БЫТЬ
ВАША РЕКЛАМА**

Адрес размещения: г.Новохоперск, ул. Советская (напротив дома №125)
Ориентир: на расстоянии 6 м от края проезжей части
Тип рекламной конструкции: щитовая установка 3,0х6,0м
Количество информационных полей: 2
Высота опоры: 4,5м
Площадь одного информационного поля: 18,0кв.м.

**ЗДЕСЬ
МОЖЕТ БЫТЬ
ВАША РЕКЛАМА**



Позиция №8

адрес размещения: р.п. Новохоперский, ул. Советская (напротив центрального рынка
0м от остановки)

ориентир: на расстоянии 5 м от края проезжей части

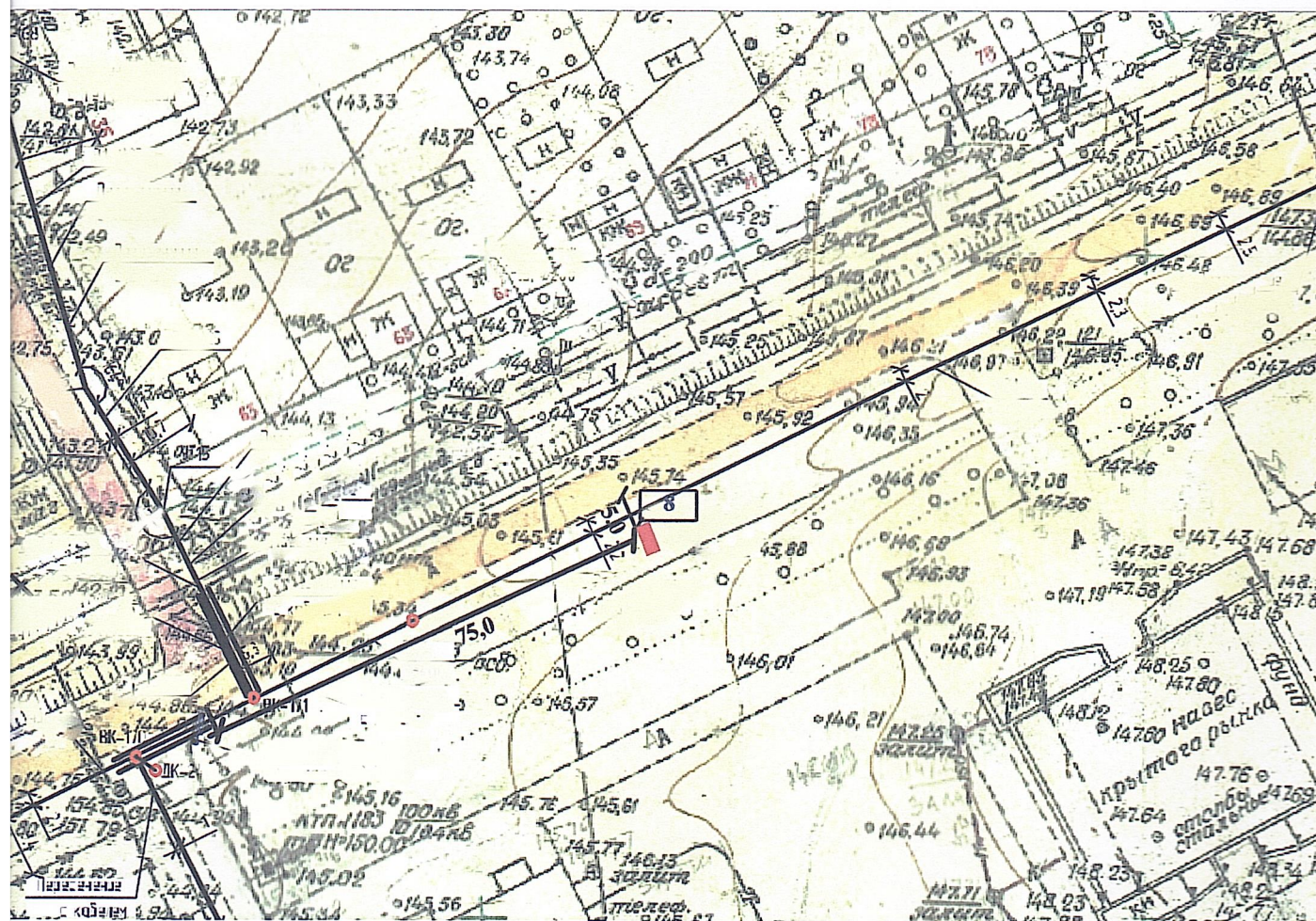
тип рекламной конструкции: щитовая установка 3,0х6,0м

количество информационных полей: 2

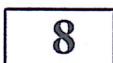
высота опоры: 4,5м

площадь одного информационного поля: 18.0кв.м.

М 1:2000



Условные обозначения



8

номер позиции по схеме размещения РК



информационный щит

Адрес размещения: р.п. Новохоперский, ул. Советская (напротив
центрального рынка и 30 м от остановки)

Ориентир: на расстоянии 5 м от края проезжей части и 30м от остановки
Тип рекламной конструкции: щитовая установка 3,0х6,0м

Количество информационных полей: 2

Высота опоры: 4,5м

Площадь одного информационного поля: 18.0кв.м.

**ЗДЕСЬ
МОЖЕТ БЫТЬ
ВАША РЕКЛАМА**



Адрес размещения: р.п. Новохоперский, ул. Советская (напротив центрального рынка)

Ориентир: на расстоянии 5 м от края проезжей части и 30м от остановки

Тип рекламной конструкции: щитовая установка 3,0х6,0м

Количество информационных полей: 2

Высота опоры: 4,5м

Площадь одного информационного поля: 18.0кв.м.

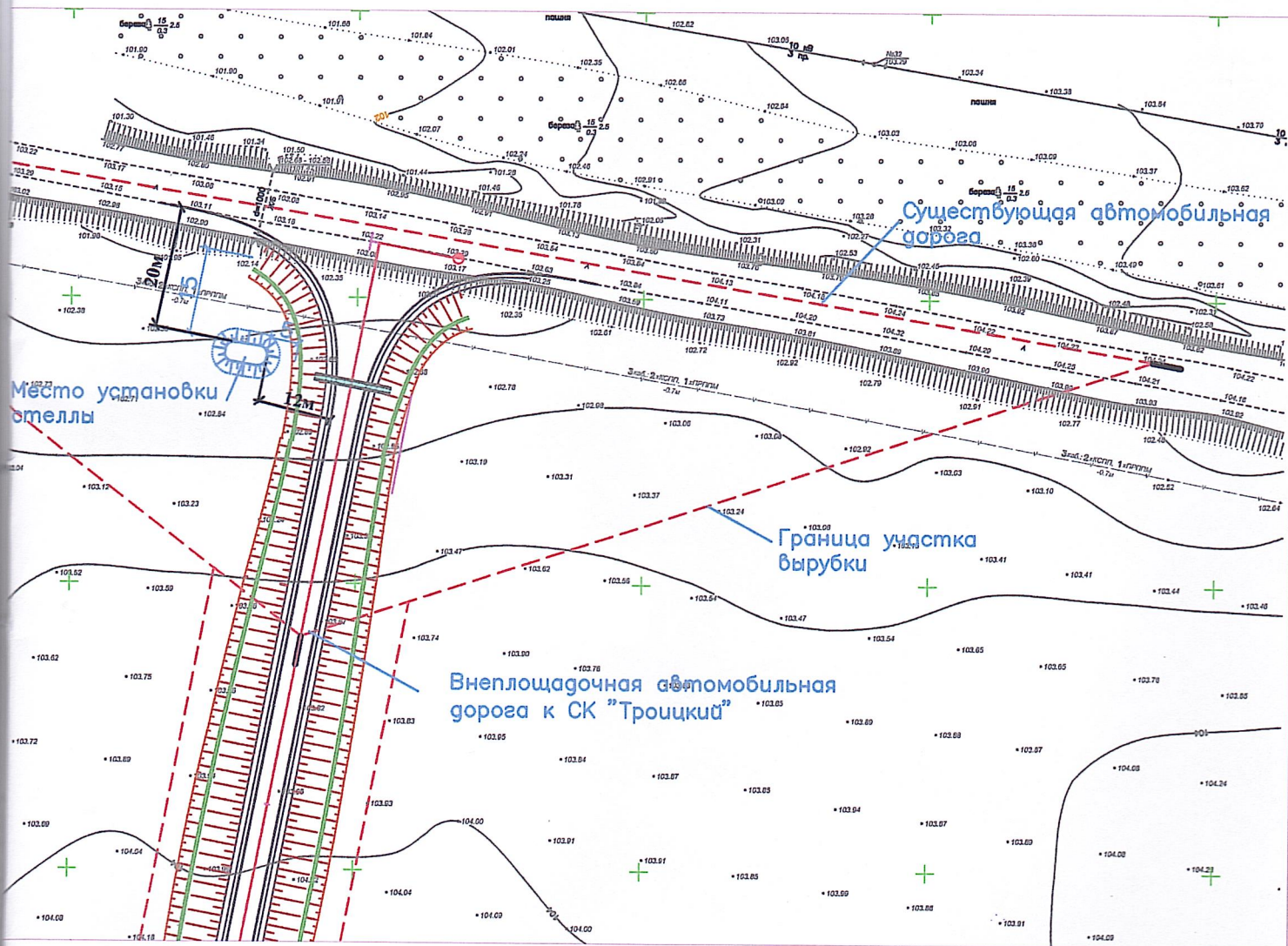


**ЗДЕСЬ
МОЖЕТ БЫТЬ
ВАША РЕКЛАМА**

Позиция №9

Адрес размещения: автомобильная дорога "Курск-Борисоглебск" - Новохоперск - с. Троицкое)
на км 3+400 (лево) IV технической категории в Новохоперском муниципальном районе
Ориентир: на расстоянии 20 м от оси автомобильной дороги
Тип рекламной конструкции: стелла размером 4x1,78
Количество информационных полей: 2
Площадь одного информационного поля: 7,12 кв.м.

Схема расположения информационной стеллы к СК "Троицкий"



Позиция №9 (А)

Адрес размещения: автомобильная дорога “ Курск-Борисоглебск” - Новохоперск - с. Троицкое)
на км 3+400 (лево) IV технической категории в Новохоперском муниципальном районе

Ориентир: на расстоянии 20 м от оси автомобильной дороги

Тип рекламной конструкции: стелла размером 4х1,78

Количество информационных полей: 2

Площадь одного информационного поля: 7,12 кв.м.



Позиция №9 (Б)

Адрес размещения: автомобильная дорога "Курск-Борисоглебск" - Новохоперск - с. Троицкое) на км 3+400 (лево) IV технической категории в Новохоперском муниципальном районе

Ориентир: на расстоянии 20 м от оси автомобильной дороги

Тип рекламной конструкции: стелла размером 4х1,78

Количество информационных полей: 2

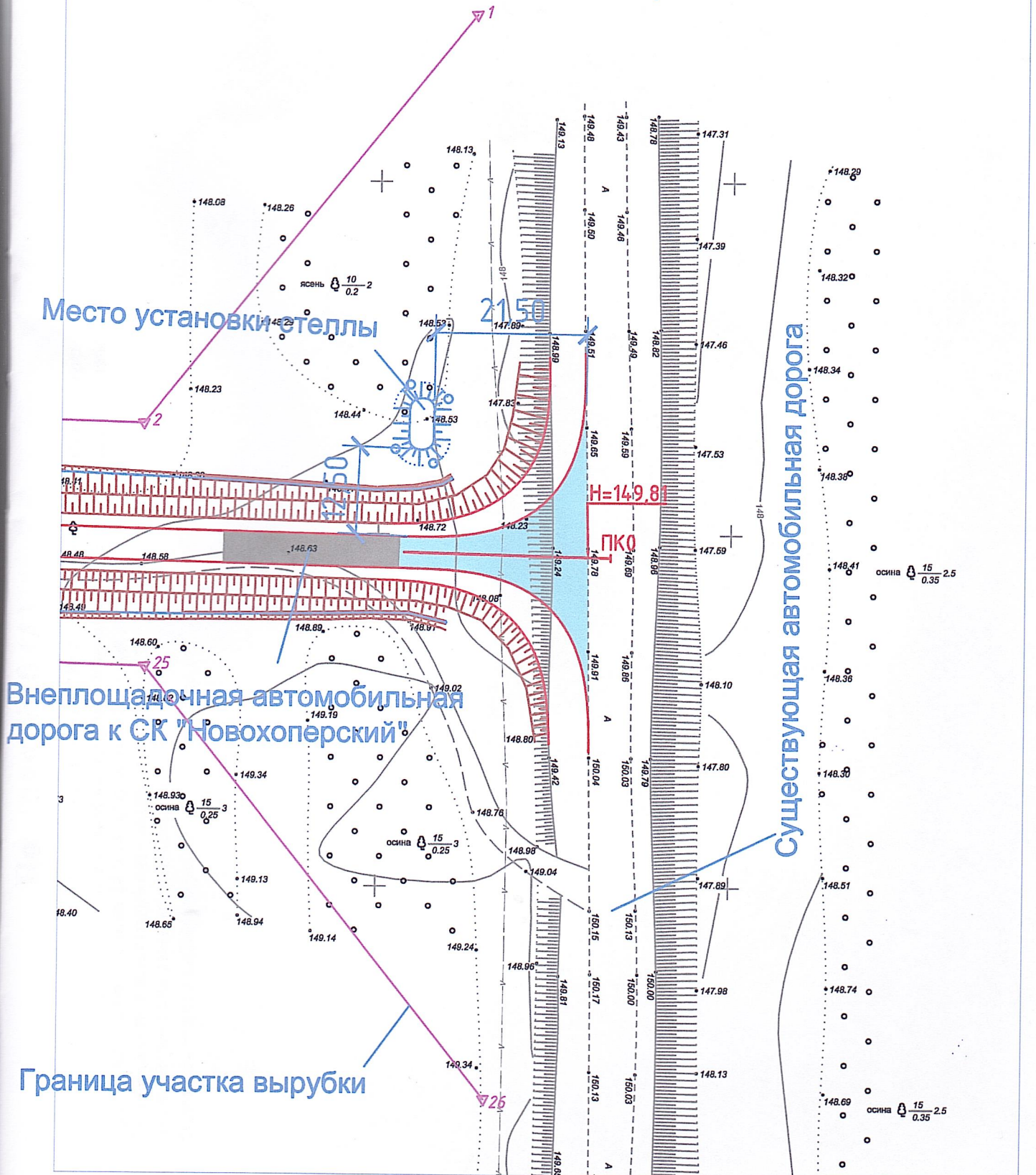
Площадь одного информационного поля: 7,12 кв.м.



Позиция №10

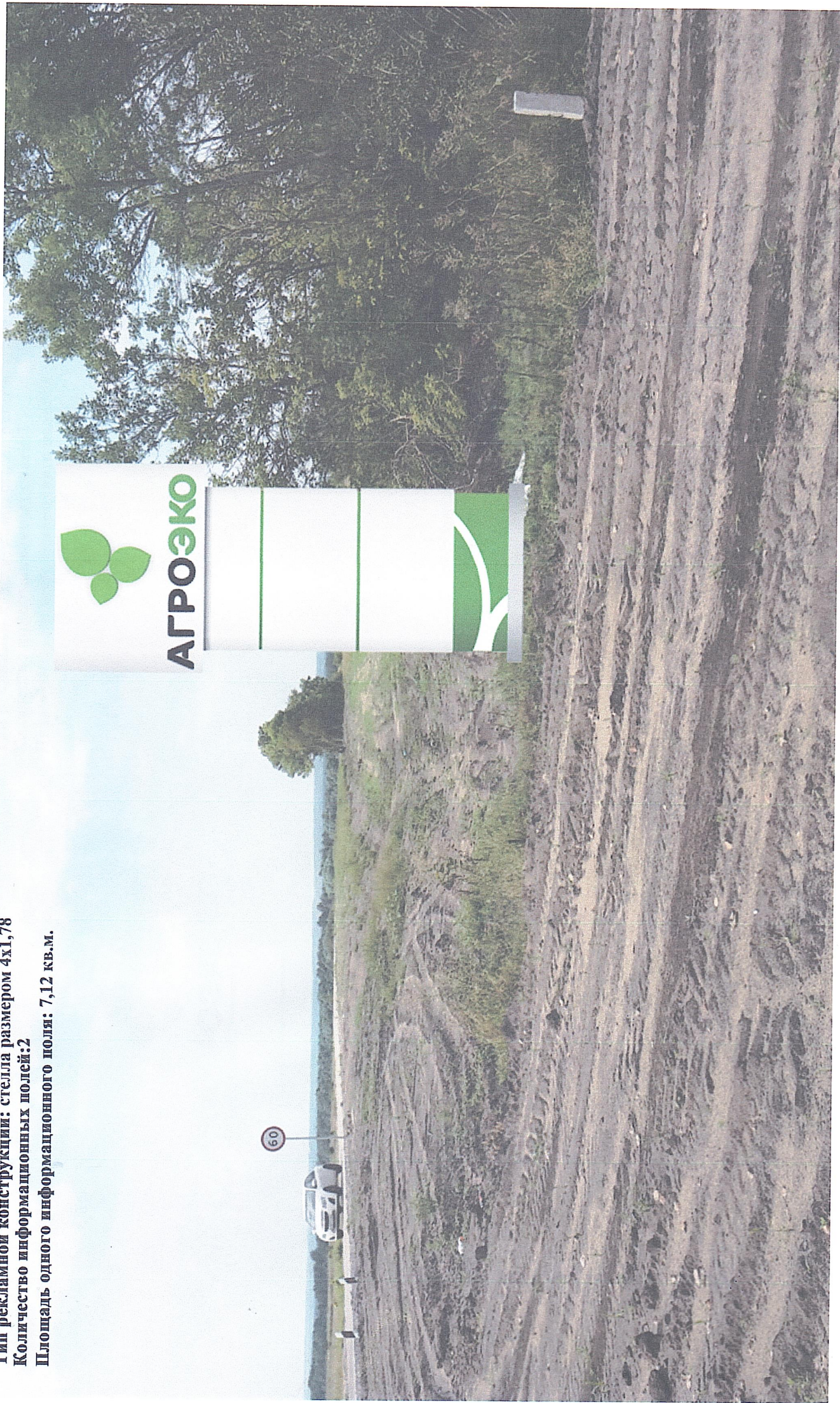
Адрес размещения: на автомобильной дороге “Курск-Борисоглебск” - Новохоперск
на км 23+800 (право) IV технической категории в Новохоперском муниципальном районе
Ориентир: на расстоянии 20 м от оси автомобильной дороги
Тип рекламной конструкции: стелла размером 4x1,78
Количество информационных полей: 2
Площадь одного информационного поля: 7,12 кв.м.

Внеплощадочная автомобильная дорога к СК "Новохоперский"



Позиция №10 (А)

Адрес размещения: на автомобильной дороге "Курск-Борисоглебск" - Новохоперск на км 23+800 (право) IV технической категории в Новохоперском муниципальном районе
Ориентир: на расстоянии 20 м от оси автомобильной дороги
Тип рекламной конструкции: стелла размер 4х1,78
Количество информационных полей: 2
Площадь одного информационного поля: 7,12 кв.м.



Позиция №10 (Б)

Адрес размещения: на автомобильной дороге “Курск-Борисоглебск” - Новохоперск на км 23+800 (право) IV технической категории в Новохоперском муниципальном районе

Ориентир: на расстоянии 20 м от оси автомобильной дороги

Тип рекламной конструкции: стелла размером 4х1,78

Количество информационных полей: 2




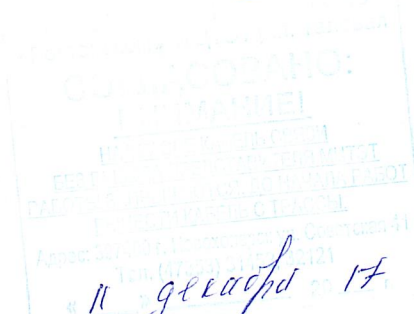
Площадь одного информационного поля: 7,12 кв.м.



Размещение рекламных конструкций в соответствии с ПЗЗ городского поселения - город Новохоперск
и ПЗЗ Новохоперского сельского поселения

№ п/п	Адрес установки и эксплуатации РК	Функциональная зона размещения РК
1	2	3
1	г. Новохоперск, ул. Плотникова, между ул. Чкалова и Иванова	Зона инженерно-транспортной инфраструктуры в границах населенных пунктов -ИТ1
2	г. Новохоперск, ул. Советская (рядом с магазином "Афродита")	Зона инженерно-транспортной инфраструктуры в границах населенных пунктов -ИТ1
3	г. Новохоперск, ул. Советская (рядом с отделением сбербанка)	Зона инженерно-транспортной инфраструктуры в границах населенных пунктов -ИТ1
4	г. Новохоперск, ул. Советская (между домами № 104 и №106)	Зона инженерно-транспортной инфраструктуры в границах населенных пунктов -ИТ1
5	г. Новохоперск, ул. Плотникова (рядом со зданием хлебозавода)	Зона инженерно-транспортной инфраструктуры в границах населенных пунктов -ИТ1
6	г. Новохоперск, ул. Советская, (между домами №189 и №191)	Зона инженерно-транспортной инфраструктуры в границах населенных пунктов -ИТ1
7	г. Новохоперск, ул. Советская, (напротив дома №125)	Зона инженерно-транспортной инфраструктуры в границах населенных пунктов -ИТ1
8	Р.п. Новохопёрский, ул. Советская, напротив центрального рынка	Зона инженерно-транспортной инфраструктуры в границах населенных пунктов -ИТ1
9	Троицкое сельское поселение Автомобильная дорога "Курск-Борисоглебск" - Новохоперск - с. Троицкое	Зона инженерно-транспортной инфраструктуры в границах населенных пунктов -ИТ1
10	Троицкое сельское поселение Автомобильная дорога "Курск-Борисоглебск" - Новохоперск	Зона инженерно-транспортной инфраструктуры в границах населенных пунктов -ИТ1

**Лист согласования схемы размещения рекламных конструкций Новохоперского
муниципального района
Рекламные конструкции позиции 1-10**

<p align="center">Согласовано:</p> <p>На основании семинара архитектурной и градостроительной деятельности оцены развития существующих территорий и стратегической политики администрации Новохоперского муниципального района — главный архитектор района</p> <p align="right"><i>Мухоманов А.М.</i></p> 	<p align="center">Согласовано:</p> <p>Стри и произвоисше земельных работ на 3 и 4 коуцении выхвашь председавители ОАО «Газпром газораспределение Воронеж»</p> <p align="right">директор филиала ОАО «Газпром газораспределение Воронеж» в г. Новохоперске</p> <p align="right"><i>Е.А. Галкина</i></p> 
<p align="center">Согласовано:</p> <p>Ген. директор ООО «Техносервис-инте»</p> <p align="right"><i>Иванов И.И.</i></p> 	<p align="center">Согласовано:</p> <p align="center">« 11 декабря 17 »</p> <p align="right">Михошин Д.В. Миср</p> 
<p align="center">Согласовано:</p>	<p align="center">Согласовано:</p>

И. о. заместителя главы администрации
Муниципального района руководителя
аппарата администрации



Г. П. Шевченко
Г. П. Шевченко